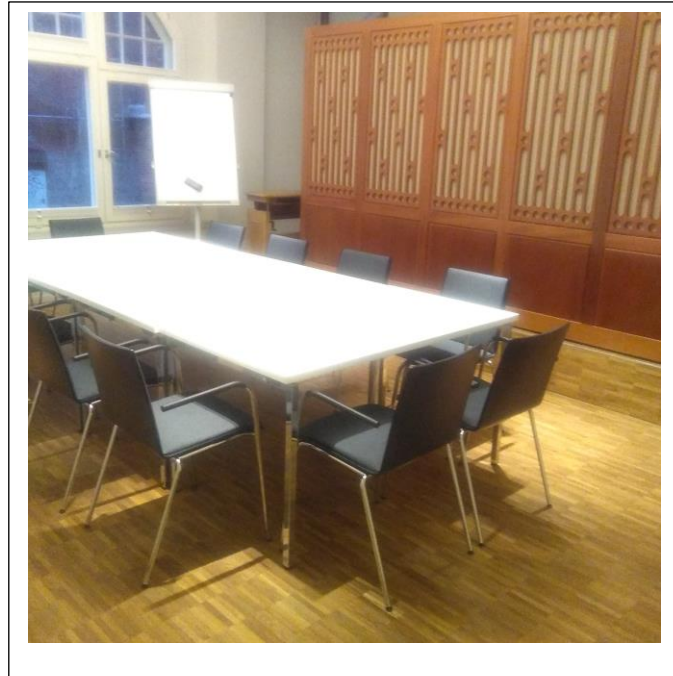


Orgelraum

| Daten | |
|----------------|------|
| Grundfläche | |
| Breite x Länge | |
| Tische/ Stühle | 4/12 |
| barrierefrei | ja |

| Kosten | |
|-----------------------------|-----|
| 2 h | 50 |
| Halber Tag/ 4 h | 75 |
| Gesamter Tag (mehr als 4 h) | 150 |



| Ausstattung buchen (bitte auswählen) | Kosten |
|---|-----------|
| E-Piano | 20 Euro |
| Redner-Pult | inklusive |
| Flipchart/ Whiteboard | Inklusive |
| Küche | 50 Euro |